

# SIÈGE BNP PARIBAS IMMOBILIER ISSY- LES-MOULINEAUX (92)

## DESCRIPTION DE L'OPÉRATION

- Construction de 2 bâtiments de bureaux et d'un RIE, d'une surface totale de 24 000 m<sup>2</sup>
- Travaux de CVC, désenfumage et plomberie

## INTERVENANTS MAÎTRISE D'OUVRAGE ET MAÎTRISE D'ŒUVRE

- Maîtrise d'ouvrage  
BNP Paribas Immobilier
- Maîtrise d'œuvre  
BNP Paribas Immobilier
- Architecte SCAU Zublena Macary
- BET fluides Barbanel

CONSTRUCTION  
NEUVE  
CVC-D  
PLOMBERIE

TERTIAIRE



## LES ENJEUX TECHNIQUES

- Production de chaleur assurée par sous-station CPCU
- Production de froid assurée par groupes froids à condensation à eau et dry cooler en toiture
- Traitement thermique des bureaux, salles de réunion des étages et des paliers par une ventilation en air neuf hygiénique traité, associée à des équipements terminaux type ventilo-convecteur
- Sous-sols en zone inondable

## LES CIBLES ÉNERGÉTIQUES ET CERTIFICATIONS

- Bâtiments certifiés HQE et labellisés THPE
- Contrôle et mise en place de cibles définies par la maîtrise d'ouvrage et la charte Chantier Vert. Cibles visées : gestion de l'énergie, gestion de l'eau, maintenance/pérennité, confort hygrothermique, confort acoustique



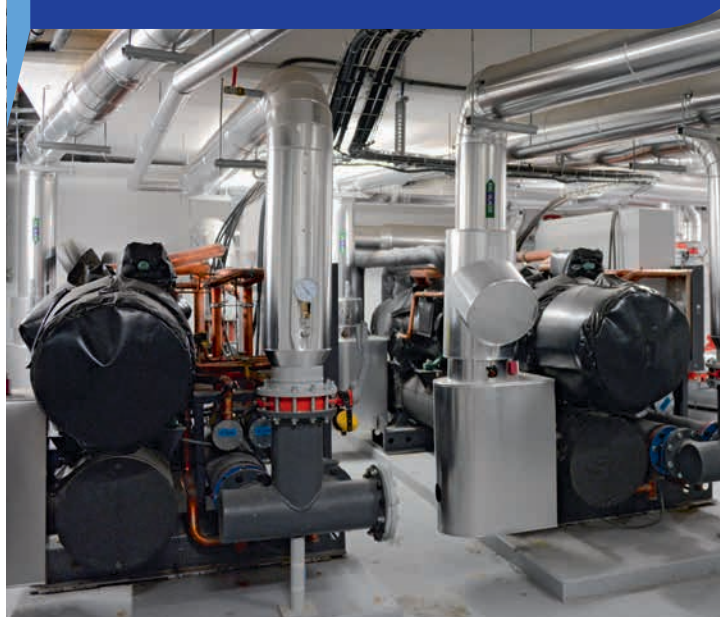
# CHIFFRES CLÉS

**24 000 M<sup>2</sup>** 2 bâtiments

**24 MOIS DE TRAVAUX TCE** 45 personnes en pointe

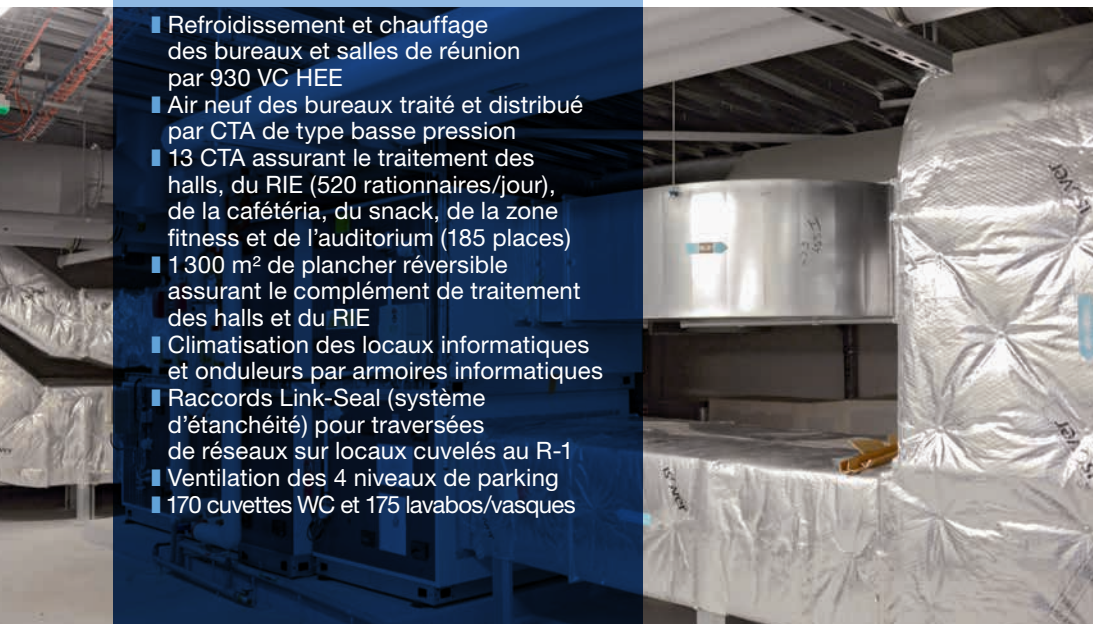
**MONTANTS** CVC 7 000 k€/Plomberie 1 200 k€

**ENCADREMENT** 1 chef de projet/2 chargés d'affaires  
1 conducteur de travaux/2 chefs de chantier



## LES SOLUTIONS TECHNIQUES

- Refroidissement et chauffage des bureaux et salles de réunion par 930 VC HEE
- Air neuf des bureaux traité et distribué par CTA de type basse pression
- 13 CTA assurant le traitement des halls, du RIE (520 rationnaires/jour), de la cafétéria, du snack, de la zone fitness et de l'auditorium (185 places)
- 1 300 m<sup>2</sup> de plancher réversible assurant le complément de traitement des halls et du RIE
- Climatisation des locaux informatiques et onduleurs par armoires informatiques
- Raccords Link-Seal (système d'étanchéité) pour traversées de réseaux sur locaux cuvelés au R-1
- Ventilation des 4 niveaux de parking
- 170 cuvettes WC et 175 lavabos/vasques



CONTACT : Direction commerciale Tempeol  
Emmanuel Evrard : 0660592577  
emmanuel.evrard@tempeol.fr